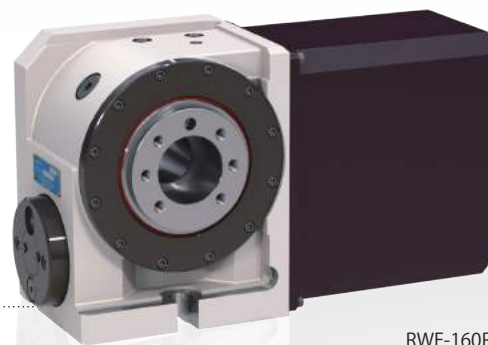


Motore laterale

RWE/RWA

RWE-160•200
RWA-160•200•250•320

RN RN-100

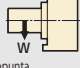

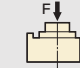
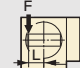
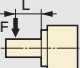
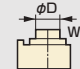


RWE-160R

Le serie RWE/RWA rappresenta il nuovo standard delle tavole girevoli 4° asse; sono infatti progettate per aumentare l'efficienza della lavorazione in termini di costo grazie all'elevata velocità di rotazione soprattutto per operazioni di foratura e fresatura.

Specifiche

Unità: mm

		RWE/RWA-160	RWE/RWA-200	RWA-250	RWA-320	RN-100
Lato motore	D	○	○	○	○	○
	S	○	○	○	○	○
Diametro naso mandrino		φ 100	φ 120	φ 140	φ 180	φ 80
Diametro platorello* ¹		φ 160 or 200 (Opzionale)	φ 200 or 250 (Opzionale)	φ 250 (Opzionale)	φ 320 (Opzionale)	φ 135 (Opzionale)
Aletezza punte		135	160	160	210	110
Passaggio barra	Naso mandrino	φ 55H7×45	φ 65H7×45	φ 80H7×45	φ 115H7×45	φ 50H7×45
	Foro passante	φ 40	φ 45	φ 50	φ 85	φ 30
Dim. cave a T platorello* ¹		12H8	12H8	12H8	14H8	10H8
Dimensione chiavette di allineamento		14h7	18h7	18h7	18h7	14h7
Servo motore(FANUC)		α iS2	α iS4	α iS8	α iS8	α iF2
Inerzia albero motore	× 10 ⁻³ kg·m ²	0.09	0.17	0.41	0.52	0.23
Massa netta	kg	40	61	80	150	28
Rapporto di riduzione		1/72	1/72	1/90* ²	1/120* ²	1/36
Numero di giri max. (rpm)	min ⁻¹ (Motore rpm: 3,000min ⁻¹)	41.6	41.6	33.3	25	83.3
Precisione di posizionamento		25	20	20	20	45
Ripetibilità posizionamento	arc sec	4	4	4	4	4
Sistema di bloccaggio		Pneumatico	Pneumatico	Pneumatico	Pneumatico	Pneumatico
Forza di bloccaggio /pressione pneumatica 0.49MPa	N·m	250 (RWE)	400 (RWE)	1,000	1,500	80
		500 (RWA)	800 (RWA)			
Resistenza accoppiamento	N·m	206	288	596	939	176
Max carico di lavoro sulla tavola	Pos. Verticale  kg	100 (200)	125 (250)	125 (250)	175 (350)	25 (50)
	Pos. Orizzontale  kg	200	250	250	350	50
Max carico di spinta (quando la tavola è bloccata)	F  N	10,800	14,400	14,400	24,800	5,880
	F×L  N·m	500	800	1,000	1,500	80
	F×L  N·m	780	1,900	1,900	4,700	156
Inerzia max	$J = \frac{W \cdot D^2}{8}$  kg·m ²	0.64	1.25	1.95	4.48	0.10

☞ Servo motori applicabili di altri costruttori **P.72**

* 1 Il controllo della tolleranza delle chiavette viene effettuato su 4 cave standard disposte a croce. ☞ Dimensioni platorelli **P.66**

* 2 Sono disponibili modelli con forza di bloccaggio superiore. Contattateci per maggiori informazioni.
RWA-250,320(rapporto di riduzione: 1/45) RWA-320: si richiede l'utilizzo di un motore Fanuc α iS12 o equivalente.